

SÈCHE-MAINS



PRÊT POUR DES MILLIERS DE MAINS

Un sanitaire public doit tout simplement fonctionner — même après le 1000e utilisateur. C'est pourquoi nos sèche-mains sont conçus pour une utilisation répétée, encore et encore. Sans contact, efficaces et respectueux à la fois des mains et de l'environnement, ils sont faits pour le quotidien, pour les routines et pour les lieux très fréquentés — même lorsque l'on n'y reste que quelques secondes.

Un sèche-mains doit pouvoir faire plus que simplement sécher les mains. Il doit être esthétique, pratique et fiable — sans que les utilisateurs aient à intervenir.

Avec plus de 40 ans d'expérience dans le design et la production, nous savons ce que cela implique. Nos solutions sont reconnues internationalement pour allier robustesse et design élégant. Qualité, design et fiabilité se retrouvent dans toute notre gamme — des sèche-mains classiques aux modèles ultramodernes et rapides, adaptés à tous les budgets et à tous les besoins.

Les sèche-mains électriques sont une solution efficace et écologique qui contribue à des sanitaires présentables et hygiéniques. Ils réduisent les désagréments quotidiens liés au papier, économisent de l'espace de stockage, facilitent l'entretien et le nettoyage — tout en diminuant l'empreinte carbone.

Les exigences pour un air intérieur sain et propre n'ont jamais été aussi élevées, et une bonne hygiène des mains reste essentielle depuis la COVID-19.

Beaucoup de nos sèche-mains peuvent être équipés de filtres HEPA, qui capturent 99,7 % des particules et bactéries présentes dans l'air, assurant ainsi une qualité d'air optimale.



Il y a des lieux où l'on ne fait que passer un instant. Et où le design doit être performant à chaque seconde

BJÖRK

- Acier inoxydable peint par poudrage
- Sèche-mains à air chaud automatique avec capteur IR
- Temps de séchage 10-15 sec
- Capteur, vitesse moteur et chaleur ajustables
- Plaque supérieure disponible en six couleurs différentes
- Garantie de 5 ans



SPÉCIFICATIONS

Couleurs:
Noir mat— RAL 9005
Blanc — RAL 9003
Couleur RAL classique au choix

Dimensions:
H: 330 mm
L: 205 mm
P: 183 mm

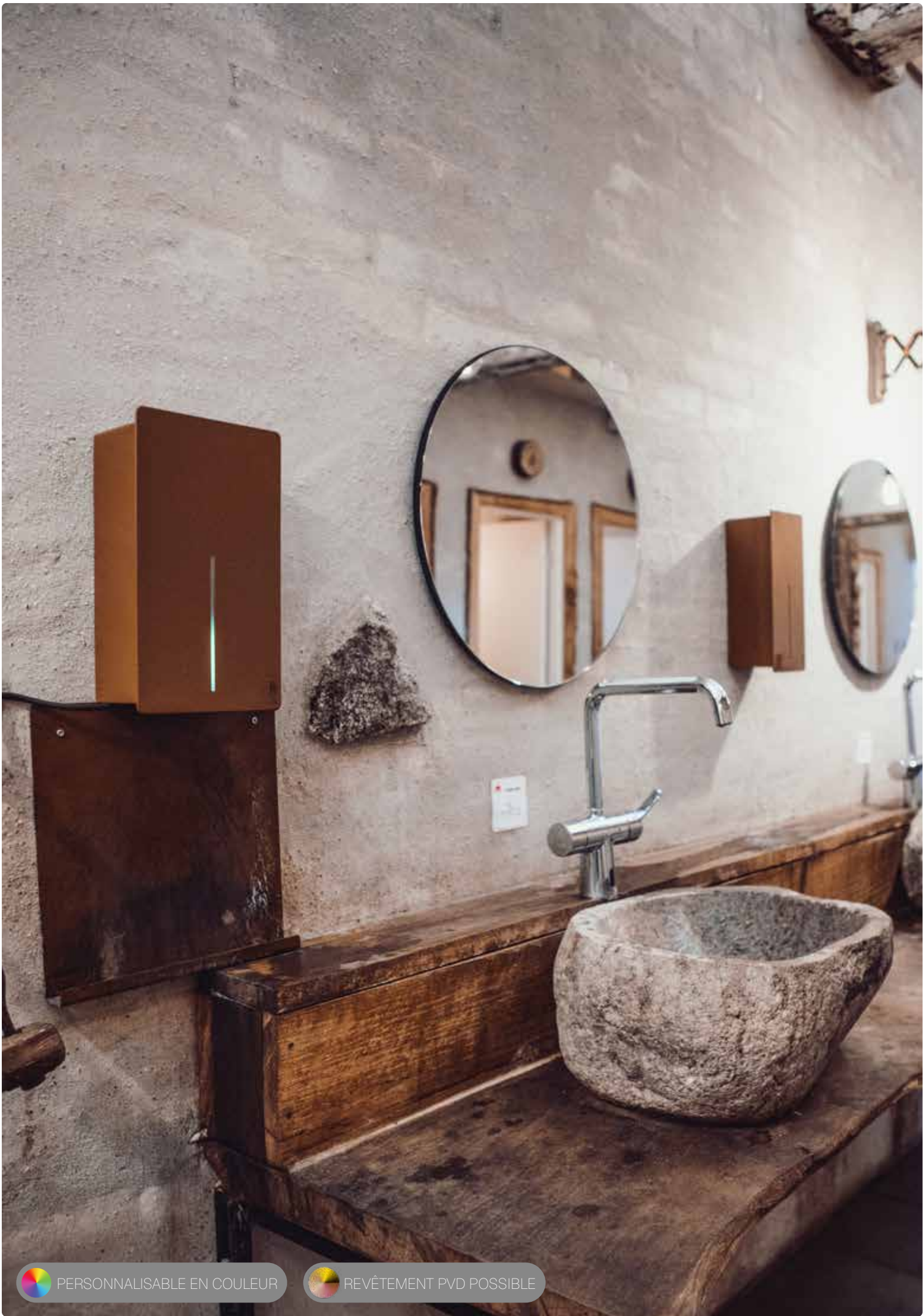
Niveau sonore:
76 dBA



reddot award 2015
winner



 PERSONNALISABLE EN COULEUR



 PERSONNALISABLE EN COULEUR

 REVÊTEMENT PVD POSSIBLE

LOKI

- Acier inoxydable peint par poudrage
- Revêtement PVD possible
- Sèche-mains à air chaud avec capteur IR
- Temps de séchage 10-15 sec
- Distance d'activation et vitesse du moteur ajustables
- 5 ans de garantie



SPÉCIFICATIONS

Couleurs:
Noir mat— RAL 9005
Blanc — RAL 9003
Couleur RAL classique au choix
Revêtement PVD possible

Dimensions:
H: 300 mm
L: 173 mm
P: 102 mm

Niveau sonore:
69-76,6 dBA @ 1 m



TURBO LOW NOISE

- 3 versions : acier peint blanc, acier inoxydable brossé et acier inoxydable peint noir
- Sèche-mains à air chaud avec capteur IR
- Temps de séchage 10-15 sec
- Puissant moteur à collecteur avec cartouches de charbon
- Faible consommation d'énergie et longue durée de vie
- Distance d'activation et vitesse du moteur ajustables
- 5 ans de garantie



| SPÉCIFICATIONS |
|---|
| Couleurs: Noir Blanc Acier inoxydable brossé |
| Dimensions: H: 287 mm L: 205 mm P: 180 mm |
| Niveau sonore: 62,8-68,2 dbA @ 1 m |





STAINLESS DESIGN

TURBO

- Acier inoxydable brossé
- Sèche-mains à air chaud avec capteur IR
- Temps de séchage 10-15 sec
- Distance d'activation et vitesse du moteur ajustables
- Avec serrure pour une protection efficace contre le vandalisme
- 5 ans de garantie

MINI

- Acier inoxydable brossé
- Sèche-mains à air chaud avec capteur IR
- Temps de séchage 30 sec
- Distance d'activation et vitesse du moteur ajustables
- Avec fermeture pour une protection efficace contre le vandalisme
- 3 ans de garantie

AE

- Acier inoxydable brossé
- Sèche-mains à air chaud avec capteur IR
- Temps de séchage 20-25 sec
- Distance d'activation et vitesse du moteur ajustables
- Avec fermeture pour une protection efficace contre le vandalisme
- 3 ans de garantie



| SPÉCIFICATIONS | | |
|--|--|--|
| TURBO | MINI | AE |
| Couleurs: Couleur RAL classique au choix | Couleurs: Couleur RAL classique au choix | Couleurs: Couleur RAL classique au choix |
| Dimensions: H: 420 mm L: 200 mm P: 198 mm | Dimensions: H: 340 mm L: 228 mm P: 156 mm | Dimensions: H: 379 mm L: 306 mm P: 179 mm |
| Niveau sonore: 78 dBA | Niveau sonore: 64 dBA | Niveau sonore: 62 dBA |

Un sèche-mains orange ne
se contente pas de sécher
les mains.
Il illumine la pièce

Conçu pour être utilisé



CARL

- Acier inoxydable peint par poudrage
- Revêtement PVD possible
- Sèche-mains à air chaud avec capteur IR
- Temps de séchage 10-15 sec
- Distance d'activation et vitesse du moteur ajustables
- 5 ans de garantie



SPÉCIFICATIONS

Couleurs:
Acier inoxydable brossé
Noir mat— RAL 9005
Blanc — RAL 9003
Couleur RAL classique au choix
Revêtement PVD possible

Dimensions:
H: 201,5 mm
L: 261 mm
P: 151,5 mm

Niveau sonore:
76,7 ± 2 dB at 1 meter



PERSONNALISABLE EN COULEUR



REVÊTEMENT PVD POSSIBLE



DAN DRYER ICÔNES

AA

- Aluminium anti-choc
- Sèche-mains et sèche-cheveux à air chaud avec bouton poussoir
- Temps de séchage 25-30 sec
- 90% recyclable et donc extrêmement économique et respectueux de l'environnement
- Une machine pratiquement sans entretien avec un moteur à induction
- 5 ans de garantie

AE

- Aluminium anti-choc
- Sèche-mains à air chaud avec capteur IR
- Temps de séchage 25-30 sec
- Une machine pratiquement sans entretien avec un moteur à induction
- 5 ans de garantie



| SPÉCIFICATIONS | |
|---|---|
| AA | AE |
| Couleurs: Blanc - RAL 9012 Couleur RAL classique au choix | Couleurs: Blanc - RAL 9012 Couleur RAL classique au choix |
| Dimensions: H: 330 mm L: 205 mm P: 187 mm | Dimensions: H: 380 mm L: 330 mm P: 110 mm |
| Niveau sonore: 62 dBA | Niveau sonore: 62 dBA |

TAPS

Airtap - montage sur surface

- Acier inoxydable satiné
- Sèche-mains automatique avec capteur IR
- Cycle de séchage 10-15 secondes
- Longueur du bec verseur : 1200 mm
- Alimentation: 230 V, 50/60 Hz, Class I
- 2 ans garantie

Airtap - montage murale

- Acier inoxydable satiné
- Sèche-mains automatique avec capteur IR
- Cycle de séchage 10-15 secondes
- Longueur du bec verseur : 1200 mm
- Alimentation: 230 V, 50/60 Hz, Class I
- 2 ans garantie



| SPÉCIFICATIONS | |
|--|--|
| Airtap, montage sur surface | Airtap, montage murale |
| Couleurs: Également disponible avec revêtement PVD en noir, or, laiton, champagne brossé, rose gold et brun | Couleurs: Également disponible avec revêtement PVD en noir, or, laiton, champagne brossé, rose gold et brun |
| Dimensions: H: 170 mm L: Ø38/Ø50 mm P: 220 mm | Dimensions: L: Ø38/Ø50 mm P: 220 mm |
| Niveau sonore: 68,5-70,5 dBA | Niveau sonore: 68,5-70,5 dBA |



 REVÊTEMENT PVD POSSIBLE

DAN DRYER SARL
1, Esplanade Compans Caffarelli
FR - 31000 Toulouse

+33 800 815 215
info@dandryer.fr
dandryer.fr

DAN DRYER A/S
Tåsingevej 2
DK - 8940 Randers SV

+45 8641 5711
info@dandryer.dk
dandryer.dk

