

# BJÖRK



# ELEGANZ UND SCHLICHTHEIT

Die Björk-Serie wurde mit Fokus sowohl auf das Nutzererlebnis als auch auf die täglichen Routinen des Betriebspersonals entwickelt.

Die Serie umfasst eine komplette Produktreihe im gleichen Design, wodurch es möglich ist, eine durchgängige Lösung zu schaffen, die zugleich ein Genuss für das Auge ist.

An alles wurde gedacht – von der Sicherheit durch abgerundete Kanten bis hin zur intuitiven Bedienung.

Der Wickeltisch ist ergonomisch und lässt sich mühelos mit einer Hand bedienen, während Spender und Händetrockner berührungslos funktionieren. Nichts ist dem Zufall überlassen. Alles ist darauf ausgelegt, in stark frequentierten Sanitärräumen zuverlässig zu funktionieren – rund um die Uhr.



Es gibt Orte, an denen sich Menschen nur wenige Minuten aufhalten. Und an denen Design in jeder Sekunde funktionieren muss

# HÄNDETROCKNER

- Pulverlackierter Edelstahl
- Warmlufthändetrockner mit IR-Sensor
- Trocknungszeit von nur 10-15 Sekunden
- Einstellbarer Aktivierungsabstand
- Deckplatte erhältlich in sechs wahlfreien Farben
- 5 Jahre Garantie



reddot award 2015  
winner

## SPEZIFIKATIONEN

Farben:  
Matt Schwarz — RAL 9005  
Klassisch Weiß — RAL 9003  
Wahlfreie RAL-KLASSIK-Farben

Abmessungen:  
H: 330 mm  
B: 205 mm  
T: 183 mm

Geräuschpegel:  
76 dBA



FARBANPASSBAR





# SEIFENSPENDER

## Berührungsfrei

- Pulverlackierter Edelstahl
- 950 ml Flüssigseife = 800-950 Dosierungen
- Batteriebetrieben/Stromanschluss (Transformator)
- Deckplatte erhältlich in sechs wahlfreien Farben
- Tropfschale als Zukauf erhältlich
- 2 Jahre Garantie

## Manuell

- Pulverlackierter Edelstahl
- 1200 ml Flüssigseife = 1000-1200 Dosierungen
- Für Schaumseife, Flüssigseife und Desinfektion
- Deckplatte erhältlich in sechs wahlfreien Farben
- Tropfschale als Zukauf erhältlich
- 2 Jahre Garantie

Die Spender können am Tisch- oder Bodenständer montiert werden.



SPEZIFIKATIONEN	
<p>Berührungsfrei</p> <p>Farben: Matt Schwarz — RAL 9005 Klassisch Weiß — RAL 9003 Wahlfreie RAL-KLASSIK-Farben</p> <p>Abmessungen: H: 327 mm B: 139 mm T: 128 mm</p>	<p>Manuell</p> <p>Farben: Matt Schwarz — RAL 9005 Klassisch Weiß — RAL 9003 Wahlfreie RAL-KLASSIK-Farben</p> <p>Abmessungen: H: 373 mm B: 128 mm T: 139 mm</p>

# TOILETTPAPIERHALTER

## Doppelt

- Pulverlackierter Stahl
- Fasst zwei Standardrollen
- Der Papierstand ist durch ein kleines Fenster vorne sichtbar
- 2 Jahre Garantie

## Jumbo

- Pulverlackierter Edelstahl
- Der Spender fasst eine Großrolle und eine Standardrolle und ist für kommerzielle Toilettenräume mit vielen Besuchern besonders gut geeignet
- 2 Jahre Garantie



SPEZIFIKATIONEN	
Doppelt	Jumbo
Farben: Matt Schwarz — RAL 9005 Klassisch Weiß — RAL 9003 Wahlfreie RAL-KLASSIK-Farben	Farben: Matt Schwarz — RAL 9005 Klassisch Weiß — RAL 9003 Wahlfreie RAL-KLASSIK-Farben
Abmessungen: H: 161 mm B: 278 mm T: 131 mm	Abmessungen: H: 470 mm B: 455 mm T: 171,5 mm





# PAPIERSPENDER

## Mittelzugpapierspender

- Pulverlackierter Edelstahl
- Fasst eine normale Mittelzug-Papierrolle
- Deckplatte erhältlich in sechs wahlfreien Farben
- 2 Jahre Garantie

## Papierhandtuchspender

- Pulverlackierter Edelstahl
- Kapazität: Etwa 180 Stück 3-Schicht Z/W/C-Falz Papierhandtücher
- Leicht zu reinigen und zu pflegen
- Pulverlackierter Edelstahl
- 2 Jahre Garantie



SPEZIFIKATIONEN	
Mittelzugpapierspender	Papierhandtuchspender
Farben: Matt Schwarz — RAL 9005 Klassisch Weiß — RAL 9003 Wahlfreie RAL-KLASSIK-Farben	Farben: Matt Schwarz — RAL 9005 Klassisch Weiß — RAL 9003 Wahlfreie RAL-KLASSIK-Farben
Abmessungen: H: 330 mm B: 205 mm T: 187 mm	Abmessungen: H: 380 mm B: 330 mm T: 110 mm

Seifenspender und Händetrockner  
sollten funktionieren.  
Auch nach 1.000 Gästen

Hygienelösungen  
– Entwickelt zur Benutzung





# HYGIENEBOXE

- Pulverlackierter Edelstahl
- Fassungsvermögen: 3 L
- 2 Jahre Garantie

- Pulverlackierter Edelstahl
- Fassungsvermögen: 12 L
- Federbelasteter Tütenhalter
- 2 Jahre Garantie



SPEZIFIKATIONEN	
Hygienebox, 3 L	Hygienebox, 12 L
Farben: Matt Schwarz — RAL 9005 Klassisch Weiß — RAL 9003 Wahlfreie RAL-KLASSIK-Farben	Farben: Matt Schwarz — RAL 9005 Klassisch Weiß — RAL 9003 Wahlfreie RAL-KLASSIK-Farben
Abmessungen: H: 254 mm B: 139 mm T: 135 mm	Abmessungen: H: 400 mm B: 330 mm T: 134 mm





# ABFALLBEHÄLTER

- Pulverlackierter Edelstahl
- Fassungsvermögen: 18 L
- Drehflügeltor
- 2 Jahre Garantie



## SPEZIFIKATIONEN

Farben:  
Matt Schwarz — RAL 9005  
Klassisch Weiß — RAL 9003  
Wahlfreie RAL-KLASSIK-Farben

Abmessungen:  
H: 500 mm  
B: 260 mm  
T: 241 mm



# WICKELTISCH

- Pulverlackierter Edelstahl
- Das Produkt erfüllt die Anforderungen der EN 12221-1:2008+A1:2013
- Kräftige Materialien mit abgerundeten Ecken für optimale Sicherheit
- Tragfähigkeit bis zu 80 kg
- 2 Jahre Garantie

## Wickeltisch Papierspender

- Pulverlackierter Edelstahl
- Passt zum Wickeltisch
- 2 Jahre Garantie



reddot design award  
best of the best



SPEZIFIKATIONEN	
Wickeltisch	Papierspender
Farben: Matt Schwarz — RAL 9005 Klassisch Weiß — RAL 9003 Wahlfreie RAL-KLASSIK-Farben	Farben: Matt Schwarz — RAL 9005 Klassisch Weiß — RAL 9003 Wahlfreie RAL-KLASSIK-Farben
Abmessungen: H: 782 mm (geschlossen) H: 332 mm (geöffnet) B: 552 mm T: 100 mm (geschlossen) T: 751 mm (geöffnet)	Abmessungen: H: 211 mm B: 290 mm T: 62 mm







# SPIEGEL

- Pulverlackierter Edelstahl
- Kann horizontal oder vertikal montiert werden
- Für Flure, Schlafzimmer oder Sanitärräume geeignet
- Kann mit jeder Produktreihe kombiniert werden:  
BJÖRK, LOKI, TAPS und STAINLESS DESIGN
- 2 Jahre Garantie

SPEZIFIKATIONEN
Farben: Matt Schwarz — RAL 9005 Klassisch Weiß — RAL 9003 Wahlfreie RAL-KLASSIK-Farben
Abmessungen: H: 1000 mm B: 500 mm



# HALTEGRIFF

- Pulverlackierter Edelstahl
- Erhältlich in 4 Größen
- Verbessert und sichert Zugänglichkeit und  
Stabilität für alle in öffentlichen oder  
kommerziellen Toilettenfazilitäten
- Kann mit jeder Produktreihe kombiniert werden:  
BJÖRK, LOKI, TAPS und STAINLESS DESIGN
- 2 Jahre Garantie

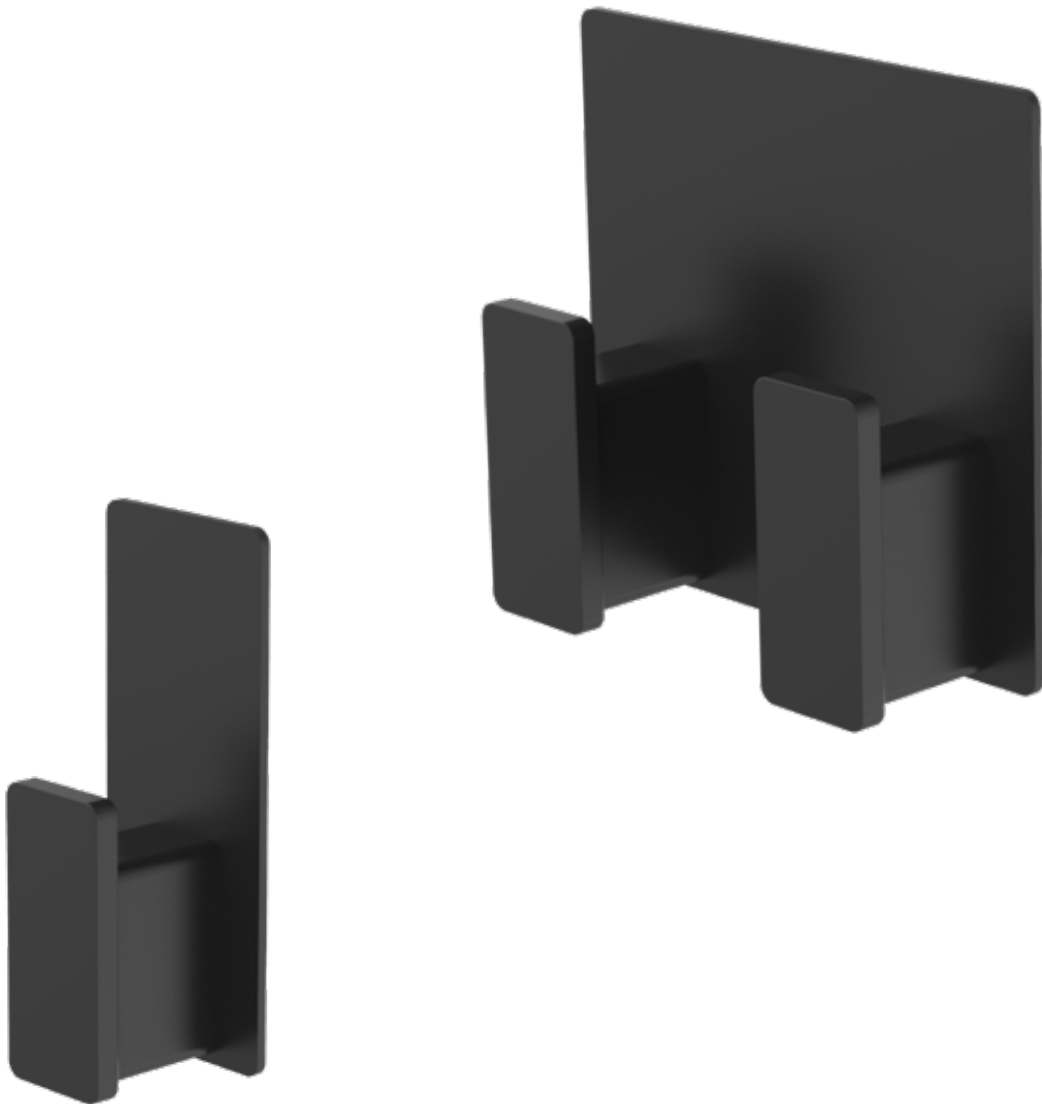
SPEZIFIKATIONEN
Farben: Matt Schwarz — RAL 9005 Klassisch Weiß — RAL 9003 Wahlfreie RAL-KLASSIK-Farben
Abmessungen: L: 450, 610, 915, 1067 mm H: Ø32





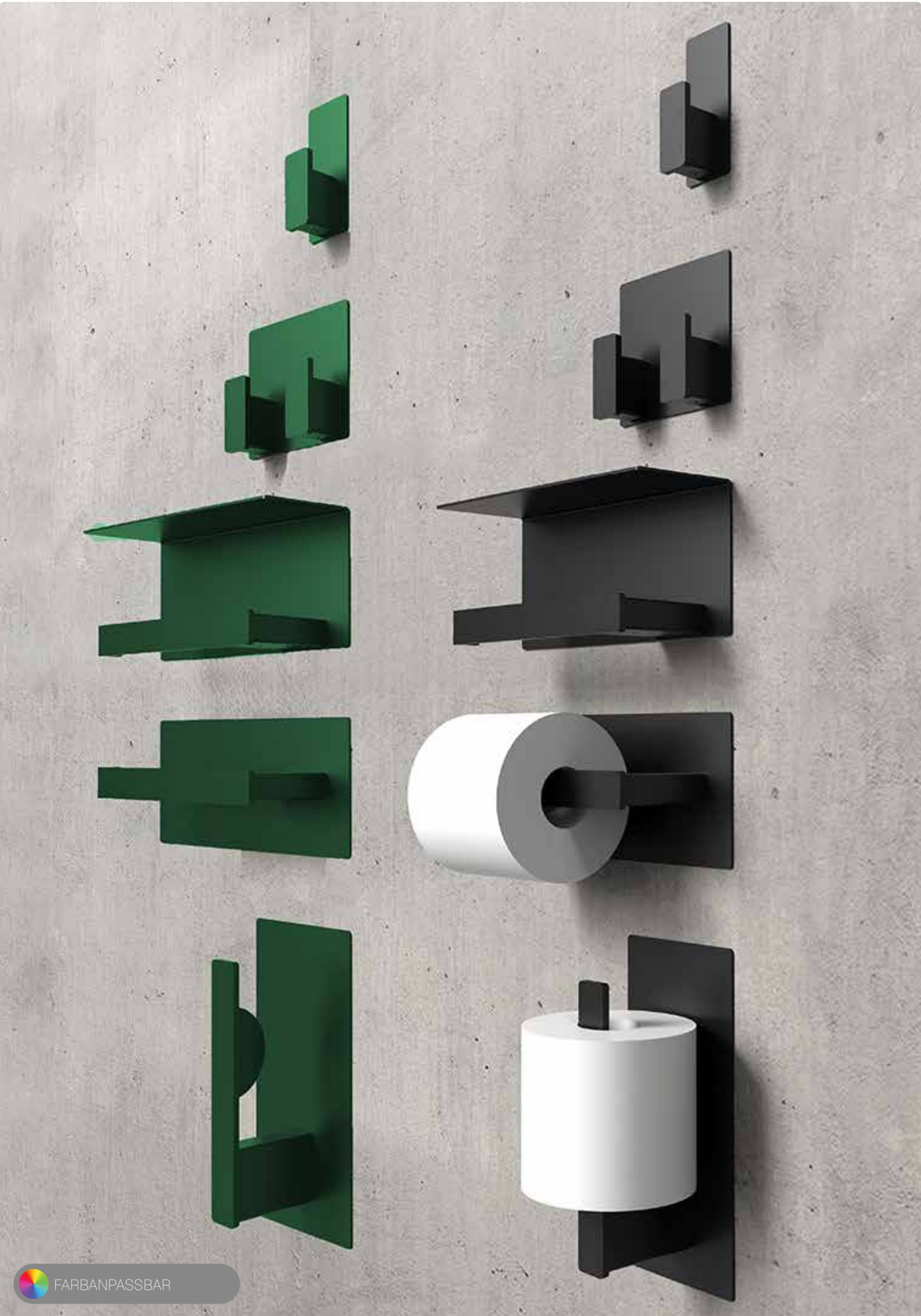
# HAKEN

- Pulverlackierter Edelstahl
- Erhältlich in 2 Größen; einzeln oder doppelt
- Für Büros, Flure, Schlafzimmer oder Badezimmer geeignet
- Rücken-an-Rücken Montageoption
- 2 Jahre Garantie



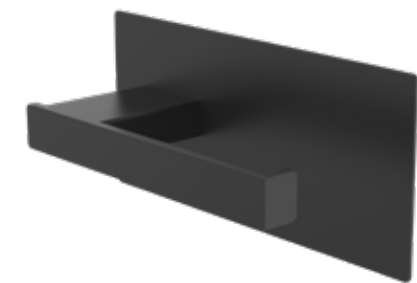
SPEZIFIKATIONEN		
<div>Einzeln</div> <div>Farben: Matt Schwarz — RAL 9005 Klassisch Weiß — RAL 9003 Wahlfreie RAL-KLASSIK-Farben</div> <div>Abmessungen: H: 100 mm B: 40 mm T: 33 mm</div>	<div>Doppelt</div> <div>Farben: Matt Schwarz — RAL 9005 Klassisch Weiß — RAL 9003 Wahlfreie RAL-KLASSIK-Farben</div> <div>Abmessungen: H: 100 mm B: 107 mm T: 33 mm</div>	<div>Rücken-an-Rücken</div> <div>Die Produkte können Rücken-an-Rücken auf beiden Seiten einer Wand montiert werden.</div>



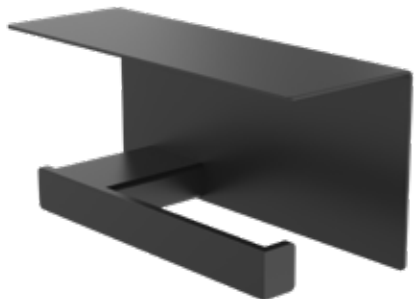


# TOILETTPAPIERHALTER

- Pulverlackierter Edelstahl
- Standard-Toilettenpapierhalter
- Kapazität: 1 Standardrolle
- Erhältlich als rechts- und linksausgerichtet
- Ideal für zum Beispiel Kunden- und Mitarbeitertoiletten
- Rücken-an-Rücken Montageoption
- 2 Jahre Garantie



- Pulverlackierter Edelstahl
- Standard-Toilettenpapierhalter mit regal
- Kapazität: 1 Standardrolle
- Erhältlich als rechts- und linksausgerichtet
- Ideal für zum Beispiel Kunden- und Mitarbeitertoiletten
- Rücken-an-Rücken Montageoption
- 2 Jahre Garantie



- Pulverlackierter Edelstahl
- Reserve Toilettenpapierhalter
- Kapazität: 1 Standardrolle
- Erhältlich als rechts- und linksausgerichtet
- Ideal für zum Beispiel Kunden- und Mitarbeitertoiletten
- Rücken-an-Rücken Montageoption
- 2 Jahre Garantie



SPEZIFIKATIONEN		
Standard-Toilettenpapierhalter	Standard-Toilettenpapierhalter mit regal	Reserve Toilettenpapierhalter
Farben: Matt Schwarz — RAL 9005 Klassisch Weiß — RAL 9003 Wahlfreie RAL-KLASSIK-Farben	Farben: Matt Schwarz — RAL 9005 Klassisch Weiß — RAL 9003 Wahlfreie RAL-KLASSIK-Farben	Farben: Matt Schwarz — RAL 9005 Klassisch Weiß — RAL 9003 Wahlfreie RAL-KLASSIK-Farben
Abmessungen: H: 220 mm B: 100 mm T: 77 mm	Abmessungen: H: 220 mm B: 100 mm T: 77 mm	Abmessungen: H: 220 mm B: 100 mm T: 77 mm



# RÜCKEN-AN-RÜCKEN MONTAGEOPTION

Die Rücken-an-Rücken-Montageoption ist eine intelligente und platzsparende Lösung, die die Effizienz maximiert und die Nutzung des verfügbaren Platzes optimiert.

Durch die Montage von Produkten auf beiden Seiten einer Wand ergeben sich zahlreiche Vorteile.

Platz ist in jeder Umgebung eine wertvolle Ressource, egal ob es sich um einen öffentlichen oder kommerziellen Raum handelt. Die Rücken-an-Rücken-Montageoption ermöglicht die Konsolidierung von Produkten an einer einzigen Wand, wodurch die Funktionalität effektiv verdoppelt wird, ohne zusätzlichen Platz einzunehmen. Dies ist besonders vorteilhaft in kompakten Bereichen, wo jeder Zentimeter zählt.

Darüber hinaus beschädigt diese Montagemethode die Wände weniger und verbessert die Ästhetik des Raums, indem sie Unordnung beseitigt und ein sauberes und schlankes Erscheinungsbild bietet.

Mit Produkten, die ordentlich auf beiden Seiten der Wand angeordnet sind, ist der Gesamteindruck organisiert und optisch ansprechend. Dies trägt nicht nur zu einem gepflegteren und professionelleren Erscheinungsbild bei, sondern schafft auch eine angenehmere und förderlichere Umgebung.





**DAN DRYER A/S**  
Tåsingevej 2  
DK - 8940 Randers SV

+45 8641 5711  
[info@dandryer.de](mailto:info@dandryer.de)  
[dandryer.de](http://dandryer.de)

